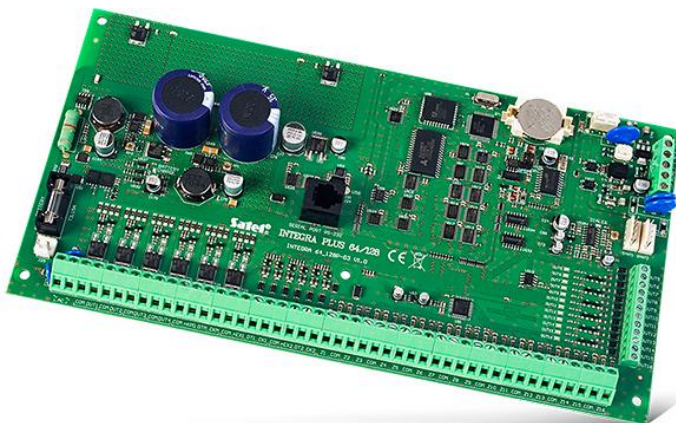


INTEGRA 128 Plus

EN50131 GRADE 3 ALARMSYSTEEM MET 16 ZONES ONBOARD EN UITBREIDBAAR TOT 128 ZONES

De **INTEGRA Plus** alarmsystemen voldoen aan de eisen van de EN-50131 Grade 3 standaard en bieden domotica en toegangscontrole functies als aanvulling op hun alarm functies. Dankzij een breed scala aan uitbreidingsmodules kunnen deze aangepast worden aan de behoefte van de gebruiker, van kleine tot zeer grote systemen. Een groot voordeel van de **INTEGRA** alarmsystemen is dat communicatie kan verlopen over additionele GSM en TCP/IP modules.

- komt volledig overeen met de EN50131 standaard voor Grade 3 apparatuur
- ingebouwde geavanceerde 2A+1,5A voeding met uitgebreide auto-diagnose
- tot 128 zones met programmeerbare EOL waarde en ondersteund 3EOL configuratie (alleen hoofdprint zones)
- USB poort voor programmering via de PC
- 32 blokken, 8 objecten
- tot 128 programmeerbare uitgangen
- speciale bediendeel en uitbreidingsbussen
- systeem te bedienen via LCD bediendelen, blok bediendelen, handzenders, proximity kaarten of op afstand via computers en mobiele telefoons
- 64 onafhankelijke klokken voor automatische sturingen
- toegangscontrole en home automatisering functies
- gebeurtenis geheugen van 22527 meldingen en print optie
- 240+8+1 gebruikers
- RS-232 poort - RJ type aansluiting
- firmware upgrade via een PC



TECHNISCHE GEGEVENS

Spraakberichten	32
Laag-vermogen programmeerbare uitgangsvermogen	50 mA
Hoog-vermogen programmeerbare uitgangsvermogen	3000 mA
Gebeurtenis geheugen	22527
Objecten	8
Blokken	32
Klokken	64
Afmetingen print	264 x 134 mm
Werking temperatuurbereik	-10...+55 °C
Voedingsvoltage (±15%)	20 V AC, 50-60 Hz
Gewicht	320 g
Maximale luchtvochtigheid	93±3%
Accu gebruik - standby	130 mA
Aanbevolen transformator type	75 VA
Accu storing voltage drempelwaarde (±10%)	11 V
Accu afkoppel voltage (±10%)	10,5 V
Milieu-klasse conform de EN50130-5	II
Stroomverbruik in stand-by mode bij 230 V	135 mA
Maximaal stroomverbruik bij 230 V	400 mA
Gebruikers + Managers	240 + 8
Maximaal stroomverbruik van de accu	200 mA
Maximale accu laadstroom	1500 mA
Voeding uitgangsstroom (voeding + laden van de accu)	2000 + 1500 mA
Uitgangsspanning	10,5...14 V DC
Uitgang belasting +KPD (± 10%)	3000 mA
Uitgang belasting +EX1 en EX2 (± 10%)	3000 mA
Programmeerbare bedrade zones	16
Maximaal aantal programmeerbare ingangen	128
Programmeerbare bedrade uitgangen	16
Maximaal aantal programmeerbare uitgangen	128
Uitgangsvermogen	3
Communicatie bussen	1 + 2
Bediendelen	naar8
Uitbreidingen	naar64
Aantal telefoonnummers voor berichten (spraak / SMS + PAGER)	16 + 16
Installateur gedefinieerde SMS-berichten	64
Security grade conform de EN 50131	Grade 3